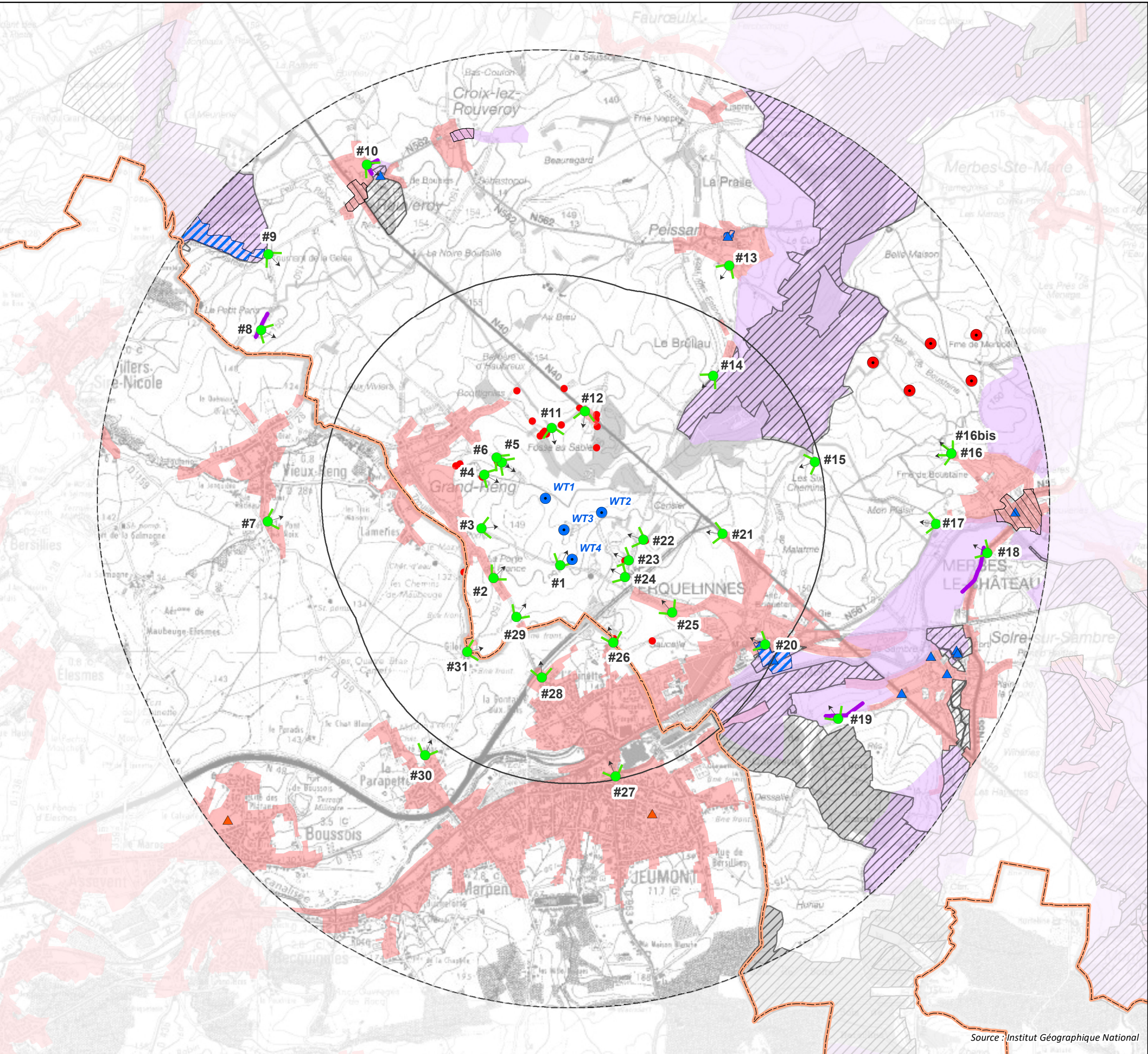


**ETUDE D'INCIDENCES SUR L'ENVIRONNEMENT**

**Projet éolien à Erquelinnes**

Planche : **6**      Titre : **Localisation des photomontages**

- LEGENDE :**
- Eoliennes en projet
  - Parc éolien voisin autorisé
  - Frontière nationale
  - Périmètre d'étude rapproché (2,5 km)
  - Périmètre d'étude intermédiaire (5 km)
  - Localisation du photomontage
  - Orientation des prises de vues
  - Contraintes de voisinage
  - Zone urbaine en France
  - Habitations isolées au sein du périmètre d'étude immédiat
  - Périmètre d'intérêt paysager (ADESA)
  - Périmètre d'intérêt paysager (Plan de secteur)
  - Points et lignes de vue remarquable (ADESA) vers le projet
  - ▲ Monument classé
  - Site classé
  - Intérêt culturel, historique et esthétique au Plan de Secteur
  - ▲ Immeubles protégés au titre monument historique (France)



Echelle : 0 250 500 1.000 1.500 2.000 M

Date : Juin 2021      Références : ESM17070187



Auteur d'étude : **sertius**      Sertius sa  
Avenue Alexander Fleming, 12  
B 1348 Louvain-la-Neuve  
Tel. 010/23.79.30

Demandeur : **EE Erquelinnes**      EE Erquelinnes sprl  
Rue de Livourne 7 boîte 4  
1060 Bruxelles

Source : Institut Géographique National